

OGRZEJ SIĘ W KRĘGU NASZEGO CIEPŁA

BIULETYN FIRMOWY

WYDANIE SPECJALNE

DATA WYDANIA: PAŹDZIERNIK 2006



ISO 9001:2000

PN-N 18001: 2004

ISO 14001:2004

SZANOWNI PAŃSTWO

W TYM NUMERZE:

X-FORUM CIEPŁOWNIKÓW POLSKICH 1

UPADŁOŚĆ ELEKTRIMU A PEWNOŚĆ ZASILANIA MIASTA W CIEPŁO 1

PRZED SEZONEM GRZEW CZYM 1

NIESZCZELNOŚCI ZASOBNIKÓW CIEPŁEJ WODY 2

JESTEŚMY KONKURENCYJNI CENOWO 3

MPEC W „ZŁOTEJ SETCE NAJLEPSZYCH FIRM WIELKOPOLSKI 4

ASY MPEC-U 4

XII OGÓLNOPOLSKA SPARTAKIADA CIEPŁOWNIKÓW - BŁAŻEJWKO 2006. CORAZ WYŻEJ 4

WYBUCH BUTLI Z GAZEM - PROPAN-BUTAN NIEBEZPIECZNY 4

Przekazujemy Państwu kolejne wydanie naszego biuletynu firmowego, przygotowanego dla naszych Odbiorców. Wiemy już, z nadsyłanych nam ankiet, że Biuletyn nasz jest oceniany przez Państwo pozytywnie. W kolejnych, co kwartalnych wydaniach będziemy poruszać zaproponowane przez Odbiorców tematy i zagadnienia. W niniejszym biuletynie znajdziecie Państwo między innymi analizę wzrostu cen nośników ciepła na przestrzeni ostatnich 3 lat oraz porady jak przygotować się do nowego sezonu grzewczego. Życzymy miłej lektury. (Ż.A)

X-FORUM CIEPŁOWNIKÓW POLSKICH

W dniach 17-20 września w Międzyzdrojach pod auspicjami Izby Gospodarczej Ciepłownictwo Polskie odbyło się jubileuszowe X Forum Ciepłowników Polskich w

którym uczestniczyli nasi przedstawiciele. Program Forum wypełniony był treściami pokazującymi praktyczne aspekty wykorzystania szans rozwoju ciepłownictwa

wynikającymi z aktualnych i przewidywanych uwarunkowań prawnych i gospodarczych.(Z)

UPADŁOŚĆ ELEKTRIMU A PEWNOŚĆ ZASILANIA MIASTA W CIEPŁO

Bezpieczeństwo zasilania miasta w ciepło oparte jest na jednym źródle zasilania Miasta w ciepło jakim jest Elektrownia Konin, która posiada pełne pokrycie potrzeb cieplnych miasta. Stan techniczny urządzeń wytwórczych i przesyłowych gwarantuje

pełność ciągłej dostawy ciepła.

Nie mniej niepokojąco dla nas rozwija się sytuacja w ZE PAK, najpierw wypowiedzenie ze strony Kopalni dostaw paliwa - węgla a teraz upadłość Elektrimu,

znaczącego właściciela ZE PAK. Wcześniejsze zapewnienia przedstawicieli ZE PAK uspakajają nas na dziś i na przyszłość, że miastu nic nie grozi a zasilanie miasta w ciepło jest pewne i ciągłe.(Z)

PRZED SEZONEM GRZEW CZYM

Jak dotychczas pogoda tej jesieni nas rozpieszcza. Rozpoczęcie sezonu grzewczego w tym roku zapowiada się później. Dlatego jest jeszcze nieco czasu, aby się do niego przygotować. Chcemy udzielić naszym Odbior-

com ciepła kilku porad na temat przygotowania swoich urządzeń do zbliżającego się sezonu grzewczego.

Przede wszystkim zalecamy dokonanie przeglądu węzła. Należy sprawdzić stan arma-

tury węzła - czy jest sprawna, czy nie ma żadnych przecieków w węźle, ewentualnie uzupełnić wodę w instalacji wewnętrznej. Jeżeli Odbiorca posiada układ automatycznej regulacji, to warto sprawdzić poprawność jej działa-

• Jesteśmy konkuru-

Zalecamy przejrzeć filtry i usunąć ewentualne zanieczyszczenia, a w przypadku kiedy węzeł wyposażony jest w odmulacz należałoby dokonać jego płukania. Zaleca się również sprawdzenie stanu izolacji cieplnej oraz zabezpieczenia antykorozyjnego instalacji. Braki izolacji warto uzupełnić, gdyż wpływa to na zmniejszenie strat ciepła.

Wykonany przegląd zapewni większy komfort i pewność pracy urządzeń w okresie sezonu zimowego.

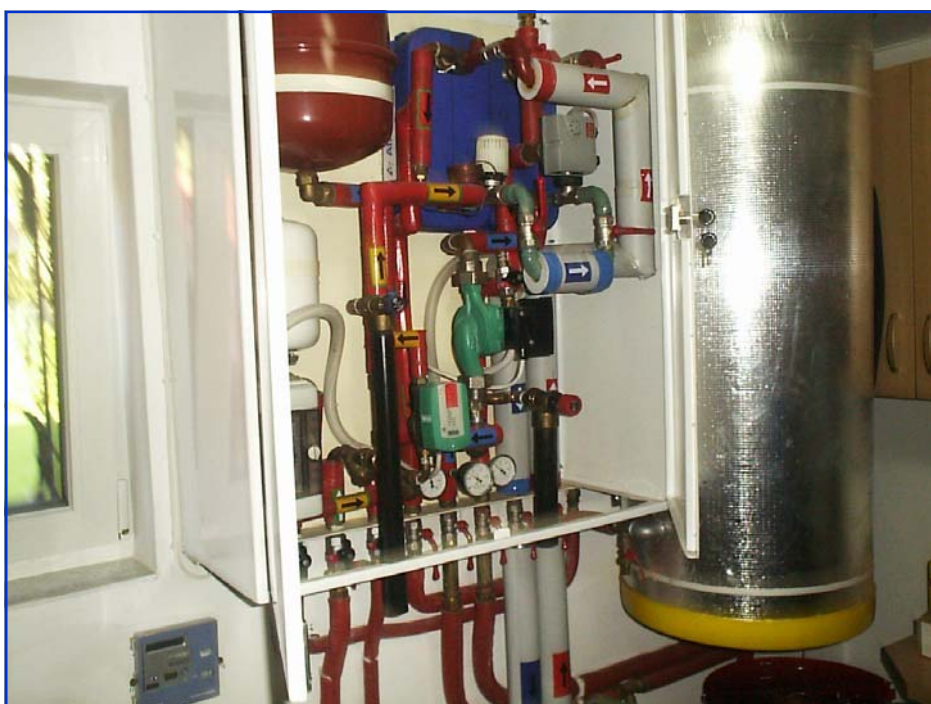
W zależności od stanu technicznego węzła można rozważyć jego remont, modernizację lub ewentualną wymianę. Dzisiejsze węzły ciepłownicze są zdecydowanie nowocześniejsze, sprawniejsze, mniejsze gabarytowo, bardziej estetyczne, umożliwiają oszczędzanie energii, są wyposażone w automatykę.

W przypadku starszych węzłów można pomyśleć o ich modernizacji, rozważyć kwestie założenia automatyki pogodowej lub automatyki pokojowej, która umożliwia programowanie zadanej temperatury w pomieszczeniu na przestrzeni doby oraz tygodnia. Zastosowanie automatyki wpływa zarówno na poprawę komfortu cieplnego w budynku oraz sprzyja racjonalnemu zużyciu energii ciepłej.

Wszystkim zainteresowanym klientom chętnie doradzimy zarówno w kwestiach, modernizacji oraz remontu węzła. Odbiorca może nam zlecić wykonanie wszelkich usług związanych z ciepłownictwem. Mamy bardzo szeroką ofertę w tym zakresie. Oprócz dystrybucji ciepła z miejskiej sieci ciepłowniczej świadczymy całą gamę usług związanych z ciepłownictwem; wykonujemy węzły ciepłownicze, instalacje co i cw, projekty, remonty i modernizacje urządzeń ciepłowniczych. Na-

szym celem jest kompleksowa obsługa odbiorcy ciepła, oznacza to oferowanie wszelkich usług związanych z ogrzewaniem.

Wszystkich zainteresowanych zapraszamy do naszego Biura Obsługi Klienta przy Al. 1-go Maja 3A. (Ż.A)



Węzeł kompaktowy

NIESZCZELNOŚCI ZASOBNIKÓW CIEPŁEJ WODY

W ostatnim czasie trapią naszych Odbiorców pojawiające się na zasobnikach ciepłej wody użytkowej nieszczelności. Nie pozostając obojętni na problem, który dotyczy naszych odbiorców postaramy się w kilku słowach wyjaśnić przyczyny takiego stanu rzeczy. Jedną z podstawowych przyczyn jest **korozja** i jej skutki. Pojawia się ona w miejscach połączeń spawanych nie do galwanizowanych w procesie produkcji. Inną z przyczyn jest „**agresywna woda**”, która po części pogłębia proces korozji i staje się elementem przyspieszającym

proces degradacji metalu – zasobnika. Warto pamiętać, że punkt kulminacyjny korozji woda wodociągowa osiąga w temperaturze 85°C. Oznacza to, że im woda cieplejsza tym bardziej korozyjna, co przy konińskiej wodzie wodociągowej (bardzo korozyjnej) jest idealnym środowiskiem korozji. Zakup zasobnika (zwykłego -150 litrów) to koszt około 700 zł., a jego żywotność waha się od 2 do 3 lat. Inwestycja montażu zasobnika ze stali nierdzewnej (150 litrów) - koszt około 1.300 zł. a jego żywotność to około 10 lat. Istnieje tech-

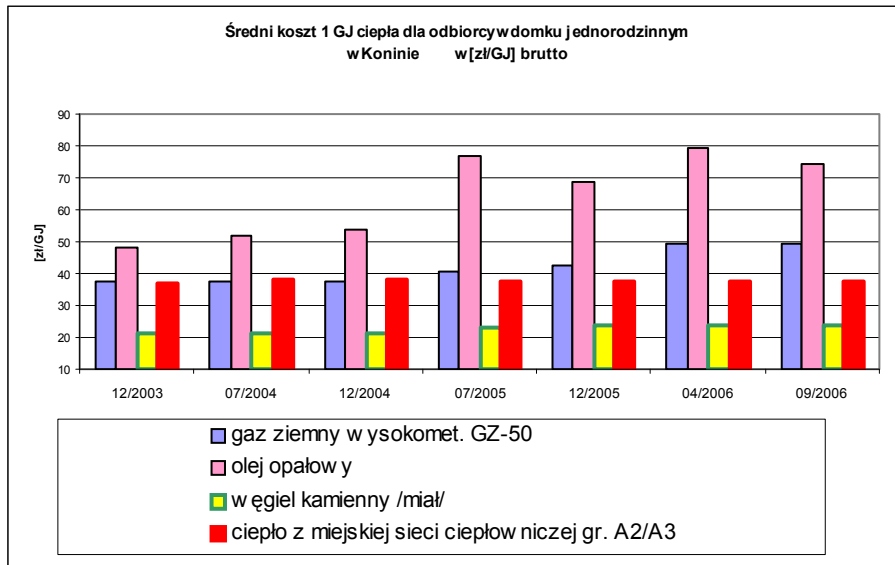
niczna możliwość wykonywania układów ciepłej wody jako bez zasobnikowe. Łączy się to ze zwiększeniem mocy zamówionej do 30kW (dla obiektów o zamówionej obecnie mocy od 5 do 10 kW), aby chwilowy pobór ciepłej wody nie zakłócał pracy pozostałych instalacji np. centralnego ogrzewania oraz zapewnił odpowiednią ilość ciepłej wody na potrzeby użytkowe. Wiąże się to jednak z większymi comiesięcznymi opłatami za moc zamówioną tzw. opłaty stałej. Wybór opcji pozostawiamy naszym Odbiorcom. (R.D.)

JESTEŚMY KONKURENCYJNI CENOWO

Ciepło dostarczane do odbiorców przez MPEC-Konin Sp. z o.o., które pocho-

dzi z miejskiej sieci ciepłowniczej, jest nie tylko bezpieczne, ekologiczne, ale także

bardzo konkurencyjne cenowo wobec innych alternatywnych nośników energii.



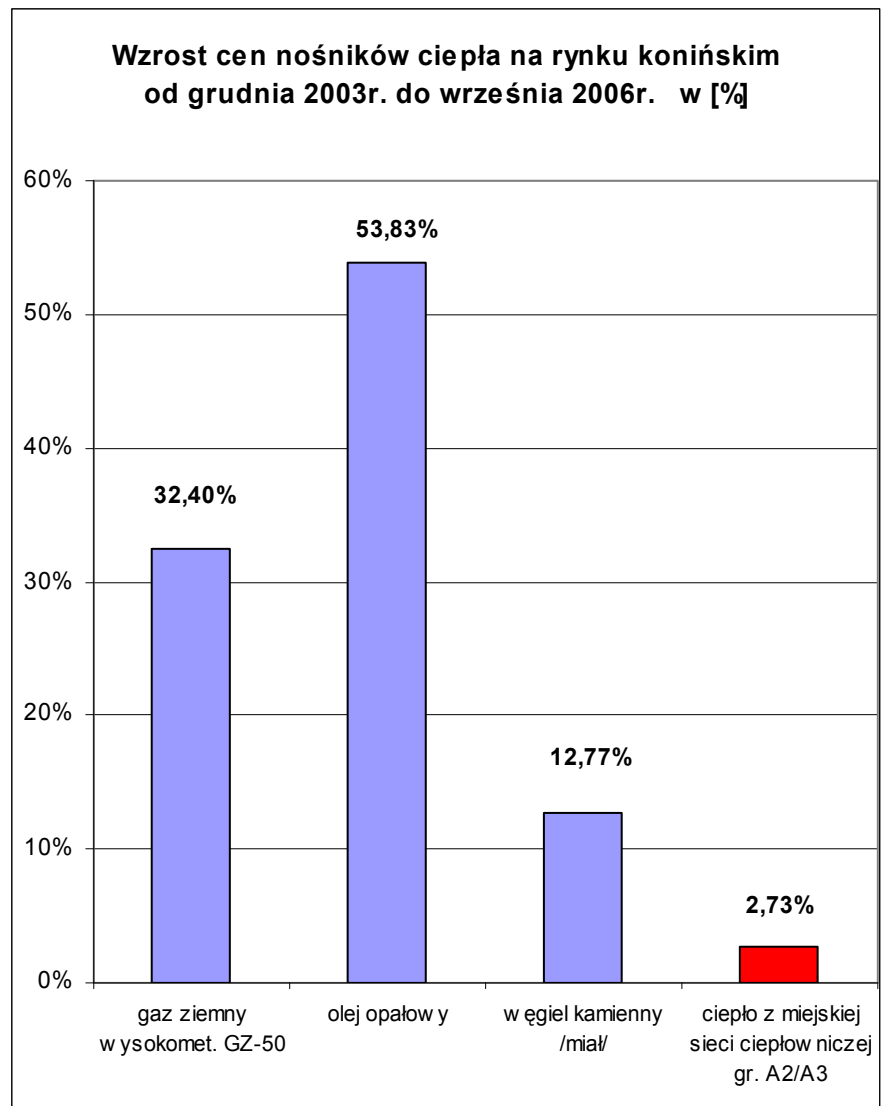
W 2006r. zarówno producent ciepła – ZE PAK S.A. jak i MPEC-Konin Sp. z o.o. utrzymały na dotychczasowym poziomie ceny i stawki opłat za dostawę ciepła.

Zatem nasze ciepło jest nie tylko komfortowe ale i stabilne cenowo. Tendencja ta utrzymuje się od kilku lat i nic nie zapowiada, aby miało się to zmienić.

W Koninie dostępne są różne nośniki energii, które mogą być wykorzystane w celach grzewczych.

Tańszy od ciepła dostarczanego przez nas z miejskiej sieci ciepłowniczej jest jedynie węgiel. Wymaga jednak dodatkowych nakładów, jak transport paliwa, wywóz popiołu, a poza tym jest kłopotliwy w codziennej obsłudze. Inne dostępne w naszym mieście nośniki energii, jak gaz ziemny, czy olej opałowy nie są konkurencyjne cenowo wobec ciepła z miejskiej sieci ciepłowniczej. Dodatkowo w ostatnim czasie obserwuje się dużą zmienność i wrażliwość cen tych nośników na koniunkturę na rynkach światowych. Tendencje te potwierdzają częste i duże podwyżki cen tych nośników w ostatnich latach.

Od dwóch lat wzrastają zdecydowanie ceny gazu ziemnego, który w Koninie do 2004r. konkurował cenowo z ciepłem z miejskiej sieci ciepłowniczej. W ostatnich trzech latach najbardziej wzrosła cena oleju opałowego /53,83%/ oraz gazu ziemnego /32,40%. Cena ciepła dostarczanego przez MPEC-Konin Sp. z o.o. średnio wzrosła w tym okresie o 2,73%. (N.B)



MPEC W „ZŁOTEJ SETCE NAJLEPSZYCH FIRM WIELKOPOLSKI ”

W jedenastej edycji konkursu „Złote Firmy Wielkopolski 2005” zorganizowanego przez „Głos Wielkopolski”, Wielkopolski Dom Medialny i Centrum Ekspertyz Gospodarczych FAE w Poznaniu MPEC-KONIN zajął 55 miejsce w rankingu „Stu Najlepszych Firm Wielkopolski”.

Poza tym MPEC-Konin Sp. z o.o. zajął 17 miejsce w zorganizowanym po raz pierwszy w ramach tego konkursu rankingu „Przyjazny Pracodawca 2005”, gdzie pod uwagę wzięto atrakcyjność firmy z punktu widzenia pracowników. O zajętej w rankingu pozycji decydowało między innymi

podjęcie firmy do stymulowania rozwoju pracowników i ich awansowania, intensywność szkolenia oraz stosowane systemy motywacyjne uznając, że inwestycja w kapitał ludzki stanowi jeden z najważniejszych impulsów dla wzrostu wydajności. (I.M)

ASY MPEC-U

Tysiące mieszkańców Konina pożegnali hucznie lato na Fecie w ostatnią niedzielę sierpnia. Było wspólne gotowanie barszczu, zabawy dla dzieci, lekcja bezpieczeństwa itp. Dużo emocji dostarczył widzom Turniej asów, w którym wzięły udział załogi

konińskich firm; MPEC-KONIN, MZK, PWiK oraz Kopalni. Konkurencje wymagały sprawności fizycznej, odwagi oraz sprytu. Turniej Asów ostatecznie wygrała drużyna z MPEC-KONIN. Zabawa była przednia.

Organizatorami „Fety na pożegnanie lata” byli: Urząd Miasta i GDK „Oskard” a współorganizatorami konińskie instytucje kultury. Patronat honorowy nad imprezą objął prezydent miasta – Kazimierz Pałasz. (Ż.A.)

XII OGÓLNOPOLSKA SPARTAKIADA CIEPŁOWNIKÓW – BŁĄŻEJEWKO 2006. CORAZ WYŻEJ ... !!!

W dniach od 7 do 9 września br. odbywała się w Błażewku XII Ogólnopolska Spartakiada Ciepłowników. Wzięły w niej udział firmy ciepłownicze z całej Polski. Drużyny składały się z 6 osób (w tym minimum 2 kobiet). Rywalizacja odbywała się na malowniczo położonym boisku, w kompleksie wypoczynkowym nad Jeziorem Bnińskim. Przy słonecznej pogodzie ekipy brały udział w 12 konkurencjach sportowo - rekreacyjnych. Oprócz zdrowej rywalizacji sportowej jest to, jak co roku okazja do wymiany doświadczeń i poglądów na różnych szczeblach. Nasze przedsiębiorstwo, po raz kolejny, potwierdziło wysoki poten-

cjał współzawodnictwa i zakończyła Spartakiadę na 6 miejscu – jednym słowem coraz wyżej..- BRAWO! Naszą firmę reprezentowali: Irena Bodzianowska, Maria Kaczmarek – sędzia zawodów, Teresa Kosowska, Henryk Ficner, Maciej Pawlak, Daniel Robak, Adam Strakowski – kapitan drużyny, Łukasz Wróblewski. W tej wspaniałej rywalizacji 1 miejsce zajęła drużyna z Malborka, 2 miejsce – drużyna z Kraśnika, a 3 - drużyna z Poznania. (R.D)



Drużyna MPEC-Konin Sp. z o.o.

WYBUCH BUTLI Z GAZEM - PROPAN-BUTAN NIEBEZPIECZNY

W wyniku eksplozji butli gazowej w centrum miasta przy ul. Legionów 8 w Koninie zostały uszkodzone 3 osoby. Mieszkanie całkowicie zniszczone. W złym

stanie są także sąsiednie mieszkania. Pracownicy MPEC- Konin Sp. z o.o. rozumiejąc tragedię jaka się wydarzyła, dokonali zbiórki pieniędzy na rzecz poszkod-

wanych. Zebrana kwota 587,00 złotych zostanie przekazana na rzecz poszkodowanej rodziny. (Z)

OGRZEJ SIĘ W KRĘGU NASZEGO**MPEC-KONIN**

ul. Gajowa 1
tel: (063) 249-73-00
Fax: (063) 249-73-29
sekretariat@mpec.konin.pl

Zespół redakcyjny:
Żywiłowska Agata, Robak Daniel,
Nowak Bogna, Matuszko Ireneusz